

ISTRUZIONI DI MONTAGGIO PDS / PDS MOUNTING INSTRUCTIONS

GRAZIE DI AVER SCELTO UN PRODOTTO LAINER/THANKS TO CHOOSE A LAINER SUSPENSION PRODUCT

IL DISPOSITIVO DEVE ESSERE INSTALLATO DA UN TECNICO PROFESSIONISTA.

THE DEVICE HAS TO BE MOUNTED BY A PROFESSIONAL SUSPENSION TECHNICIAN.

FUNZIONI PROGRESSIVE DAMPING SYSTEM PROGRESSIVE DAMPING SYSTEM FRONT FORK FUNCTIONS

QUESTO KIT INTERVIENE SOPRATTUTTO NEL FINE CORSA DELLA FORCELLA, MA ANCHE A META COME ANTI AFFONDAMENTO IDRAULICO.

THIS KIT INCREASES THE RESISTANCE OF THE FORK BOTTOMING, ALSO WORKING AS AN ANTI DIVE ON THE FIRST/MIDDLE PART OF THE TRAVEL.

FUNZIONAMENTO ANELLO IN PLASTICA/FUNCTIONS OF THE PLASTIC RING: FOTO1 / PICTURE 1 FOTO1B/PICTURE 1B

L'ANELLO IN PLASTICA (NERO O BIANCO) NEL FONDO DEL DISPOSITIVO PERMETTE AL PREPARATORE DI SCEGLIERE DIFFERENTI POSIZIONI DI DUREZZA.

LE POSIZIONI TOTALI DELL'ANELLO SONO 5 CONSIDERANDO CHE PUO ESSERE UTILIZZATO SFALSATO IN UNA GAMBA RISPETTO ALL'ALTRA.

THE PLASTIC RING (BLACK OR WHITE) ON THE BOTTOM OF THE DEVICE ALLOWS THE TUNER TO CHOOSE DIFFERENT POSITION OF STIFFNESS.

THE TOTAL POSITION OF THE RING ARE 5 CONSIDERING THAT CAN BE USED STAGGERED ON A LEG COMPARED THE OTHER.

PDS SHOWA MODEL



POSIZIONE MASSIMA DUREZZA
STIFFER POSITION

POSIZIONE MEDIA DUREZZA
MEDIUM POSITION

POSIZIONE MASSIMA MORBIDEZZA
SOFTER POSITION

PDS KYB MODEL



FOTO 1
PICTURE 1

FOTO 1B
PICTURE 1B

NUOVA QUANTITA LIVELLO OLIO

IL DISPOSITIVO PORTA VIA MAGGIORE VOLUME RISPETTO AL DISPOSITIVO ORIGINALE QUINDI LA DIFFERENZA FRA I 2 PARTICOLARI E DI CIRCA 30cc PER IL MODELLO SHOWA E 25 cc PER IL MODELLO KYB

PER ESEMPIO SE IL PILOTA UTILIZZA 350cc DI OLIO, IL NUOVO LIVELLO PER IL MODELLO SHOWA SARA 320cc E 325cc PER IL MODELLO KYB.

NEW QUANTITY OIL LEVEL:

-THIS DEVICE TAKES MORE VOLUME COMPARED THE STOCK SPRING SEAT, SO THE DIFFERENCE BETWEEN THE TWO PARTS IS 30 cc OF OIL FOR THE SHOWA MODEL AND 25 cc FOR THE KYB MODEL.

FOR EXAMPLE IF THE RIDER IS RUNNING AT 350 cc OF OIL, THE NEW OIL LEVEL WILL BE 320 cc ON A SHOWA FORKS AND 325 cc ON A KYB FORK.

FUNZIONAMENTO VALVOLA SUPERIORE PASSAGGI OLIO. **UPPER VALVE FUNCTION FOR OIL FLOW**

SE L'ANELLO RISULTA NON SUFFICIENTE PER INDURIRE IL FINE CORSA, QUESTA VALVOLA PERMETTE DI AVERE UN MARGINE MOLTO MAGGIORE DI INDURIMENTO, DALLA POSIZIONE ZERO FINO ALLA CHIUSURA QUASI TOTALE DEI FORI DI PASSAGGIO OLIO.

IF THE RING IT'S STILL NOT ENOUGH TO HAVE THE RIGHT STIFFNESS ON THE BOTTOMING, THIS VALVE ALLOWS TO INCREASE THE MARGIN OF STIFFNESS, FROM THE ZERO POSITION TILL THE LAST ONE WITH THE ALMOST ALL CLOSED POSITION FOR THE OIL FLOW HOLES.

QUESTO PERMETTE UN NOTEVOLE INCREMENTO DELLA POSSIBILITA DI INTERVENTO SULLA DUREZZA DEL FINE CORSA GRAZIE ALLA CHIUSURA CONTROLLATA DEI FORI DI PASSAGGIO OLIO

THIS ALLOWS A HUGE RANGE OF CHANGES JUST ON THE BOTTOMING THANKS TO THE HOLES ADJUSTERS OF THE HOLES

SOTTO NELLE FOTO 2-3-4-5 LE VARIE POSIZIONI DELLA VALVOLA CHE PERMETTONO UN ENORME INDURIMENTO DEL FINE CORSA.

BELOW ON PICTURES 2-3-4-5 THE VARIUS OPTIONS FOR THE VALVE THAT ALLOWS A HUGE STIFFENING OF THE BOTTOMING.

FOTO 2
PICTURE 2



FOTO 3
PICTURE 3



FOTO 4
PICTURE 4

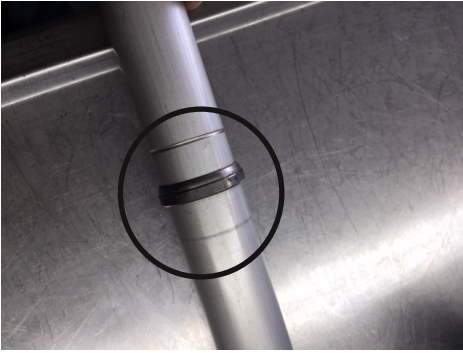


FOTO 5
PICTURE 5



CONSIGLI MONTAGGIO FORCELLE KYB/KYB FORKS MOUNTING TIPS

FOTO 6 PICTURE 6



USARE IL TORNIO PER RIMUOVERE LA PARTE ORIGINALE (FOTO 6) RIBATTUTA IN ACCIAIO CHE SOSTIENE IL PORTA MOLLA ORIGINALE, RIMUOVERE CIRCA 1.30/1.50 MM DI MATERIALE DAL LATO VERSO LA PARTE MARRONE DELLA CARTUCCIA.

SE LA PARTE IN ACCIAIO E PARTICOLARMENTE DURA DA RIMUOVERE, UTILIZZARE UNA SPINA IN ACCIAIO PER COLPIRE LEGGERMENTE L'ANELLO IN MODO DA FARLO USCIRE, E SE NECESSARIO, RIMUOVERE ANCORA AL TORNIO UN PO DI MATERIALE.

USE THE LATHE TO REMOVE THE STOCK STEEL PART (PICTURE 6) THAT HOLDS THE SPRING PEARCH.

REMOVE ABOUT 1.30/1.50 mm OF MATERIAL ON THE TOP OF THE STOCK STEEL PART.

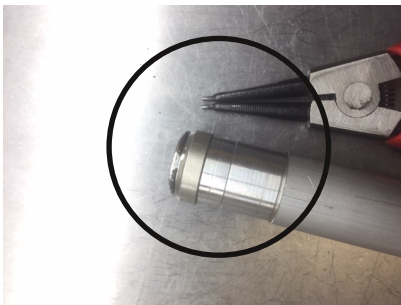
(TOWARD THE BROWN PART OF THE CARTRIDGE)

WHEN THE CIRCLE CLIP UNDERNEATH THE STEEL IS UNCOVERED, REMOVE BOTH PARTS FROM THE CARTRIDGE.

IF THE STEEL PART IT'S A BIT TOUGH TO REMOVE, HIT IT FROM THE TOP WITH A PUNCH AND A HAMMER, CAREFULLY, MAYBE REMOVE AGAIN SOME MORE MATERIAL TILL THE RING COME OUT EASY.



FOTO 7 PICTURE 7



RIMUOVERE IL SEEGER IN FONDO ALLA CARTUCCIA (FIGURA 7) E TOGLIERE L'ANELLO DI FINE CORSA CHE PERMETTE AL TUBO CARTUCCIA DI ENTRARE NEL NUOVO SISTEMA PDS.

REMOVE THE CIRCLE CLIP ON THE BOTTOM OF THE CARTRIDGE (PICTURE 7) AND REMOVE THE RING TO ALLOWES THE NEW PDS DEVICE TO PASS THROUGH THE TOP OF THE CARTRIDGE.

UNA VOLTA IL PDS è MONTATO IN SEDE SI PUÒ RIMONTARE SIA L'ANELLO CHE IL SEEGER.

ONCE THE PDS DEVICE IT'S BEEN INSTALLED ON THE CARTRIDGE, YOU CAN MOUNT THE RING AND THE CIRCLE CLIP BACK ON THE ORIGINAL SEAT.

SHOWA 49 FORKS MOUNTING TIPS

NELLE FORCELLE SHOWA è PIU FACILE E VELOCE

RIMUOVERE IL PORTA MOLLA ORIGINALE, L'ANELLO SEDE SEEGER ORIGINALE, LA RONDELLA SPESSA 1.00 MM E LO STESSO SEEGER, POI INSTALLARE IL PDS FINO ALLA PARTE SUPERIORE.



ON THE SHOWA CARTRIDGE IT'S EASIER AND FASTER!

REMOVE THE STOCK SPRING PEARCH, THE ALUMINUM CIRCLE CLIP SEAT, THE WASHER 1.00 mm THICK AND THE CIRCLE CLIP.

ONCE EVERYTHING IS REMOVED IT'S POSSIBLE TO INSTALL THE PDS DEVICE.

MAGGIORI SPIEGAZIONI SUL PDS/MORE EXPLANATIONS ON THE PDS



NELLA PARTE SUPERIORE DEL DISPOSITIVO IL PREPARATORE PUO TROVARE TANTE GOLE SEEGER LE QUALI PERMETTONO DI CAMBIARE IL PRECARICO MOLLA SENZA LA NECESSITA DI SMONTARE COMPLETAMENTE LA CARTUCCIA DALLA FORCELLA

ON THE TOP OF THE DEVICE YOU CAN FIND MANY GROOVES WHICH ALLOWS THE TUNER TO EASILY CHANGE THE SPRING PRELOAD AVOIDING TO DISMOUNT THE CARTRIDGE FROM THE ENTIRE FORK.



L'ANELLO NERO IN FOTO E UN ADATTATORE CHE PERMETTE AL SISTEMA PDS DI ESSERE MONTATO NEI MODELLI KYB VECCHI AVENTI PISTONE RITORNO 24.00 MM

THE BLACK RING IS AN ADAPTER THAT ALLOWS THE PDS TO BE MOUNTED ON THE KYB MODEL WITH 24.00 mm REBOUND PISTON.